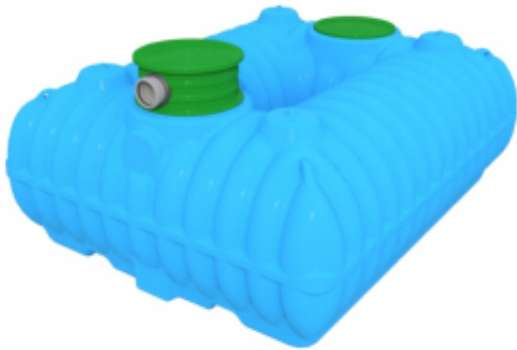


Link do produktu: <https://i-stone.pl/zbiornik-na-deszczowke-bolt-3000l-moja-woda-p-284.html>

Zbiornik na deszczówkę BOLT 3000l MOJA WODA



Cena brutto	2 899,00 zł
Cena netto	2 356,91 zł
Dostępność	Dostępny
Czas wysyłki	48 godzin
Kod EAN	Z2025

Opis produktu

Zbiornik do magazynowania wody deszczowej **MARSEPLAST BOLT 3000L**

Podstawową funkcją zbiornika jest magazynowanie wody deszczowej. Wykorzystanie zbiornika podczas burz pozwala zmniejszyć ryzyko lokalnych podtopień, a zmagazynowana w ten sposób woda może zostać użyta podczas okresu suszy. Wymierną korzyścią będzie zmniejszenie ilości wody pobranej z sieci wodociągowej, a tym samym znaczące obniżenie rachunków za wodę.

☐ Dane techniczne:

- **Wysokość - 1120 mm**
- **Szerokość - 1940 mm**
- **Długość - 2400 mm**
- **Ilość włączów - 2 szt**
- **Waga zbiornika - 110 kg**
- **Wlot / Wylot - DN 110**

☐ Akcesoria w komplecie:

- **Króciec DN 110 - 2szt.**
- **Kolano DN 110/90 - 2 szt.**
- **Nadstawka wlotowa H200 - 1 szt.**
- **Pokrywa DN 500 - 2 szt.**
- **Kosz filtracyjny - 1 szt.**
- **Uszczelka Delfin Dn 110 - 1 szt**

Zbiornik na deszczówkę BOLT 3.0 to wykonany z polietylenu pojemnik, który pozwoli Ci w okresie deszczowym gromadzić wodę, którą możesz wykorzystać, gdy nadejdą suche dni. Zbiornik umożliwia nie tylko magazynowanie, ale także oczyszczanie deszczówki. Dzięki temu może być ona wykorzystywana zarówno do podlewania trawnika i grządek, jak i do spłukiwania toalety czy prania.

Przy posadowieniu zbiornika polietylenowego należy pamiętać aby:

- wykonać wykop o długości i szerokości większej o 1 m od wymiarów zbiornika
- zaplanowane wcześniej większe odległości pomiędzy ściankami wykopu a osadnikiem ułatwią znacznie jego montaż
- wypoziomować i wyrównać dno wykopu

-
- przygotować piasek służący do obsypania zbiornika
 - usypać na dnie wykopu 30 cm warstwę piasku z cementem
 - umieścić osadnik w wykopie i wypoziomować wzdłuż osi podłużnej
 - obsypać osadnik warstwą piasku z cementem o grubości 30 cm w celu ustabilizowania zbiornika
 - przestrzeń między ścianami wykopu a zbiornikiem musi być wypełniona mieszanką piasku z cementem w proporcji 100kg cementu na 1m³ piasku
 - ilość cementu wzrasta proporcjonalnie do zagrożenia podtopienia zbiornika przez wody gruntowe
 - napełniać zbiornik wodą w miarę zasypywania wykopu (w taki sposób, aby podczas obsypywania poziom wody w zbiorniku był za każdym razem 10 cm powyżej poziomu zasypywania.)
 - zasypywać osadnik warstwami o grubości 30 cm, warstwy zagęszczać wodą.

Dokładny opis montażu jest zawarty w dołączonej przez nas instrukcji.